

### Getting there & around

De Plantijn is uitstekend bereikbaar met de auto, openbaar vervoer of met de fiets.

#### Auto

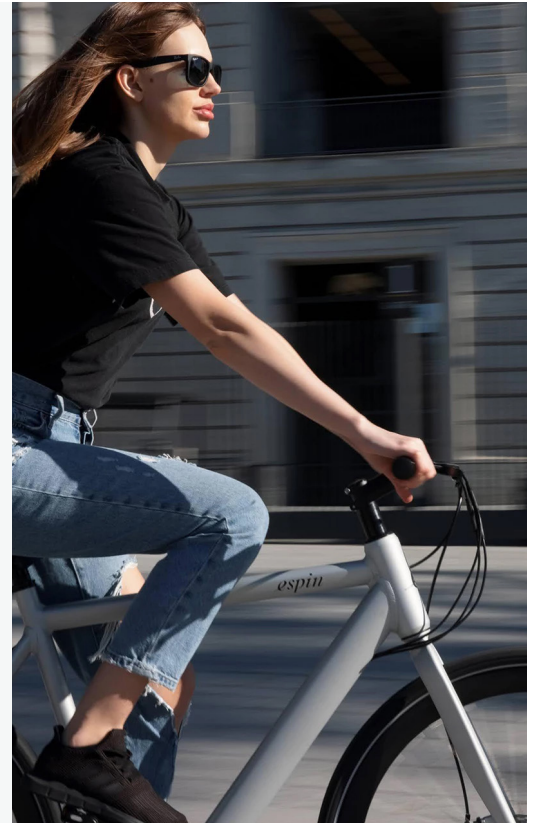
Vanaf de Ring A10 neem je afslag 6 en via de Cornelis Lelylaan rij je via de Johan Huizingalaan naar De Plantijn. Kom je met de auto, dan kun je gebruik maken van het parkeerterrein of de parkeergarage.

#### Openbaar vervoer

De dichtstbijzijnde tram- en bushaltes liggen ten zuiden en oosten van De Plantijn. Dit zijn de Louwesweg en de Johan Huizingalaan. Hier stoppen tram 2 en bussen 18, 62, 195, 247 en N88. Daarnaast ligt metrohalte Heemstedestraat op 2 minuten lopen en is treinstation Lelylaan enkele straten verderop.

#### Fiets

Op het terrein van De Plantijn zijn genoeg mogelijkheden om jouw fiets weg te zetten. Dit kan een eigen fiets zijn, maar ook een OV-fiets. Bij treinstation Amsterdam Lelylaan kun je een OV-fiets huren.



### Parkeren

Als bezoeker bij een instelling, organisatie of bedrijf binnen De Plantijn, kun je betaald parkeren op het parkeerterrein of in het parkeergebouw op het terrein.

#### Locatie parkeerterrein

Je vindt het parkeerterrein en het parkeergebouw vanaf de ingang aan de Plesmanlaan na 200 meter aan de rechterkant en vanaf de ingang aan de Louwesweg na 500 meter aan de linkerkant. Wanneer je het terrein op rijdt, staat dit ook duidelijk aangegeven op de borden. Het adres van het parkeerterrein en het parkeergebouw is Louwesweg 12.

#### Kosten

Het tarief is €2,20 per uur voor het eerste uur. Daarna €0,55 per kwartier. De eerste 15 minuten zijn gratis.

Afhankelijk van jouw bestemming kun je mogelijk in aanmerking komen voor een gunstiger tarief. Vraag dit na bij de instelling, organisatie of bedrijf waar je op bezoek bent. De tarieven gelden per 1 januari 2021 en zijn onder voorbehoud van wijzigingen.

#### Mindervaliden

Op het buitenterrein van het parkeergebouw zijn parkeerplaatsen beschikbaar voor mindervaliden (P1 en P2). Deze parkeerplaatsen zijn direct te bereiken vanaf de rijweg. Het parkeerterrein voor mindervaliden naast het parkeergebouw is kosteloos.